

การรวมวัด (หมวด ๓)

การรวมวัด คือการรวมวัดตั้งแต่สองวัดที่อยู่ใกล้ชิดกันให้เป็นวัดเดียว จะเป็นการรวมระหว่างวัดที่มีพระภิกษุอยู่จำพรรษาเข้าด้วยกัน หรือรวมวัดร้างเข้ากับวัดที่มีพระภิกษุอยู่จำพรรษา ก็สามารถกระทำได้โดยต้องดำเนินการให้เป็นไปตามหลักเกณฑ์ ขั้นตอน และวิธีการที่กำหนด

หลักเกณฑ์การขอรวมวัด

๑. ต้องเป็นการรวมระหว่างวัดที่มีพระภิกษุอยู่จำพรรษาเข้าด้วยกัน หรือรวมวัดร้างเข้ากับวัดที่มีพระภิกษุอยู่จำพรรษา ซึ่งวัดนั้น ๆ อยู่ใกล้ชิดกัน
๒. เป็นการรวมเพื่อประโยชน์แก่การปกครองของคณะสงฆ์
๓. เป็นการรวมเพื่อประโยชน์แก่การทำนุบำรุงวัดให้เจริญยิ่งขึ้น
๔. เจ้าคณะปกครองสงฆ์เจ้าสังกัดจนถึงเจ้าคณะภาค และเจ้าหน้าที่ฝ่ายบ้านเมืองจนถึงผู้ว่าราชการจังหวัดเห็นสมควร
๕. กรณีที่ดินที่ตั้งวัดเป็นที่ดินของส่วนราชการ เมื่อมีการรวมวัดแล้วให้สำนักงานพระพุทธศาสนาแห่งชาติ แจ้งต่อส่วนราชการนั้น ทราบ

เอกสารที่จะต้องแนบประกอบการขอรวมวัด

๑. แบบรายงานการขอรวมวัด
๒. สำเนาประกาศตั้งวัด หรือหนังสือรับรองสภาพวัด
๓. ประวัติวัดร้างที่จะรวม
๔. สำเนาหนังสือสำคัญแสดงกรรมสิทธิ์สำหรับที่ดินที่ตั้งวัด ของทั้ง 2 วัด ที่จะรวมกัน
๕. รายละเอียดพระภิกษุที่จะเป็นเจ้าอาวาส รายละเอียดพระภิกษุสามเณรที่อยู่ประจำ และบุคคลที่อยู่ในวัด
๖. สำเนาหนังสือสุทธิของพระภิกษุที่จะเป็นเจ้าอาวาส
๗. สำเนาดราตั่งเจ้าอาวาส
๘. แผนที่ตั้งวัด
๙. แผนผังอาคารสิ่งปลูกสร้าง
๑๐. ภาพถ่ายอาคารเสนาสนะ
๑๑. สำเนารายงานการประชุมของคณะกรรมการหมู่บ้านที่ให้ความเห็นชอบ
๑๒. สำเนารายงานการประชุมของสภาตำบล หรือสภาองค์การบริหารส่วนตำบลที่ให้ความเห็นชอบ
๑๓. กรณีมีการขึ้นโบราณสถานและถูกกันเขตโบราณสถานไว้ ให้มีเอกสารการกันเขตโบราณสถาน

ขั้นตอนและวิธีดำเนินการ

๑. เจ้าอาวาสเสนอรายงานการขอรวมวัดไปยังผู้อำนวยการสำนักงานพระพุทธศาสนาจังหวัด
๒. ให้ผู้อำนวยการสำนักงานพระพุทธศาสนาจังหวัดขอความเห็นจากเจ้าคณะตำบล เจ้าคณะอำเภอ นายอำเภอ เจ้าคณะจังหวัด และเสนอรายงานพร้อมความเห็นต่อผู้ว่าราชการจังหวัด
๓. ให้ผู้ว่าราชการจังหวัดเสนอรายงานไปยังเจ้าคณะภาค เจ้าคณะใหญ่ และผู้อำนวยการสำนักงานพระพุทธศาสนาแห่งชาติ เพื่อพิจารณาตามลำดับ

๔. ให้ผู้อำนวยการสำนักงานพระพุทธศาสนาแห่งชาติเสนอรายงานการขอรวมวัดพร้อมความเห็น
ต่อมหาเถรสมาคม

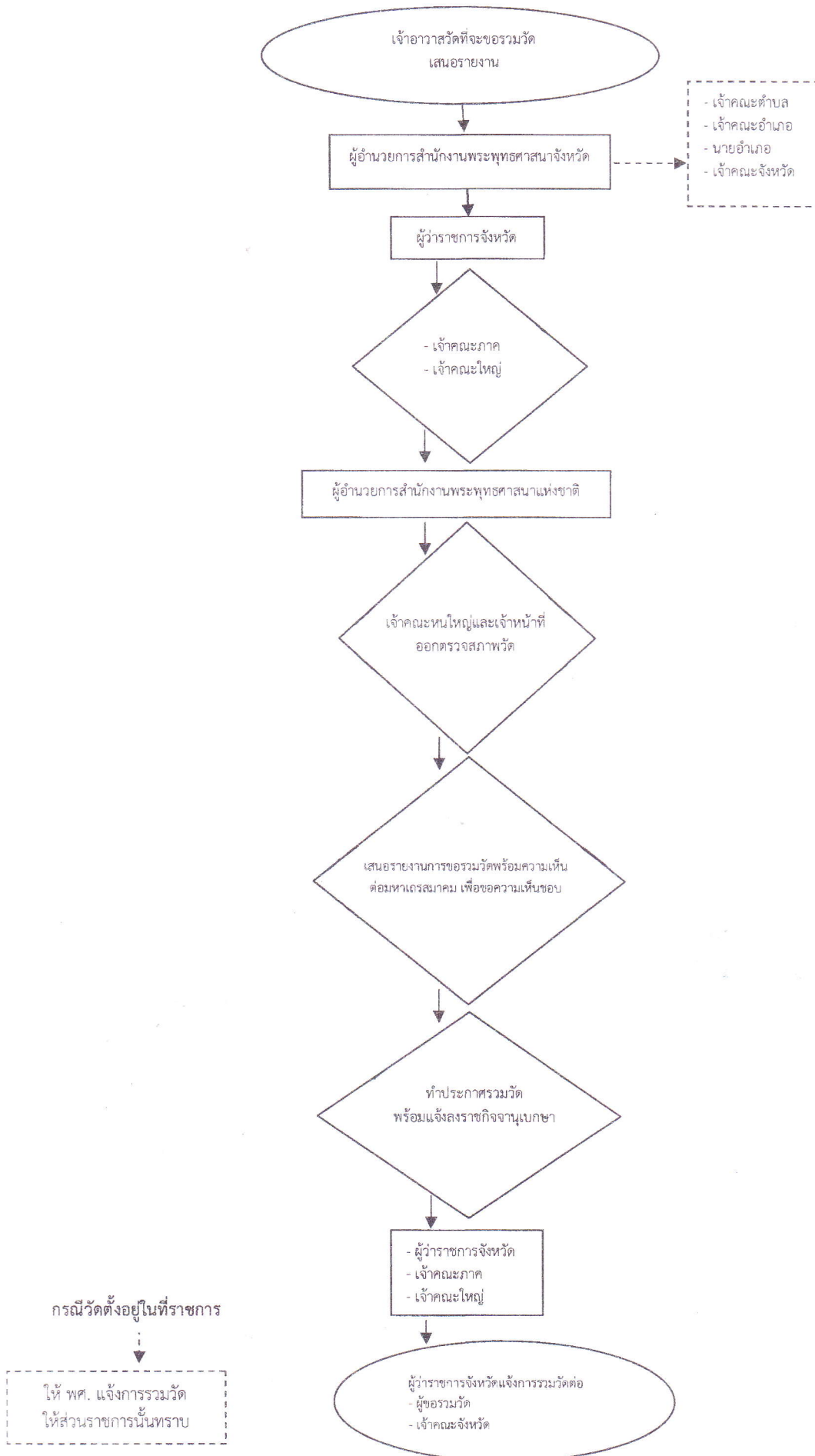
๕. ให้ผู้อำนวยการสำนักงานพระพุทธศาสนาแห่งชาติประกาศรวมวัด

๖. ให้ผู้อำนวยการสำนักงานพระพุทธศาสนาแห่งชาติ แจ้งผู้ว่าราชการจังหวัด เจ้าคณะภาค
และเจ้าคณะใหญ่ ทราบ

๗. ให้ผู้ว่าราชการจังหวัดแจ้งการรวมวัดต่อผู้ขอ และเจ้าคณะจังหวัดทราบ

๘. ให้ผู้อำนวยการสำนักงานพระพุทธศาสนาแห่งชาติ ประกาศลงในราชกิจจานุเบกษา

แผนผังการดำเนินการรวมวัด



รายงานขอรวมวัด

เขียนที่.....
.....
.....

วันที่.....เดือน..... พ.ศ.

เรื่อง การขอรวมวัด

เจริญพร ผู้อำนวยการสำนักงานพระพุทธศาสนาจังหวัด.....

สิ่งที่ส่งมาด้วย รายการตามเอกสารแนบท้าย

ด้วยอาตมาภาพได้พิจารณาเห็นว่าวัด.....ตั้งอยู่ที่บ้านหมู่ที่.....

ตำบล.....อำเภอ.....จังหวัด.....ควรจะรวมกับวัด.....

ตั้งอยู่ที่บ้านหมู่ที่.....ตำบล.....อำเภอ.....จังหวัด.....ซึ่งเป็น

วัดอยู่ใกล้ชิดกัน โดยเหตุผลว่า.....

.....
.....
.....
.....

ฉะนั้น จึงขอรวมวัด.....กับวัด.....และเมื่อรวมกันแล้ว

จะขอตั้งนามวัดว่า “วัด.....”

จึงเจริญพรมาเพื่อพิจารณาดำเนินการ

ขอเจริญพร

(ลงนาม).....

(.....)

เจ้าอาวาสวัด

ความเห็นของเจ้าคณะตำบล.....

.....

(ลงชื่อ).....

(.....)

เจ้าคณะตำบล.....

วันที่.....เดือน..... พ.ศ.

ความเห็นของเจ้าคณะอำเภอ.....

(ลงชื่อ).....

(.....)

เจ้าคณะอำเภอ.....

วันที่.....เดือน.....พ.ศ.....

ความเห็นของนายอำเภอ.....

(ลงชื่อ).....

(.....)

นายอำเภอ.....

วันที่.....เดือน.....พ.ศ.....

ความเห็นของเจ้าคณะจังหวัด.....

(ลงชื่อ).....

(.....)

เจ้าคณะจังหวัด.....

วันที่.....เดือน.....พ.ศ.....

ความเห็นของผู้อำนวยการสำนักงานพระพุทธศาสนาจังหวัด.....

(ลงชื่อ).....

(.....)

ผู้อำนวยการสำนักงานพระพุทธศาสนาจังหวัด.....

วันที่.....เดือน.....พ.ศ.....

ความเห็นของผู้ว่าราชการจังหวัด.....

(ลงชื่อ).....

(.....)

ผู้ว่าราชการจังหวัด.....

วันที่.....เดือน.....พ.ศ.....

ความเห็นของเจ้าคณะภาค.....

(ลงชื่อ).....

(.....)

เจ้าคณะภาค.....

วันที่.....เดือน.....พ.ศ.....

๓

ความเห็นของเจ้าคณะใหญ่หน.....

(ลงชื่อ).....

(.....)

เจ้าคณะใหญ่หน.....

วันที่.....เดือน.....พ.ศ.....

กองพุทธศาสนสถาน

สำนักงานพระพุทธศาสนาแห่งชาติ

หมายเหตุ

สิ่งที่ส่งมาด้วย หมายถึง เอกสารประกอบการพิจารณา คือ

๑. แบบรายงานการขอรวมวัด (ศถ.๔)
๒. สำเนาประกาศตั้งวัด หรือหนังสือรับรองสภาพวัด
๓. ประวัติวัดร้างที่จะรวม
๔. สำเนาหนังสือสำคัญแสดงกรรมสิทธิ์สำหรับที่ดินที่ตั้งวัด ของทั้ง 2 วัด ที่จะรวมกัน
๕. รายละเอียดพระภิกษุที่จะเป็นเจ้าอาวาส รายละเอียดพระภิกษุสามเณรที่อยู่ประจำ และ

บุคคลที่อยู่ในวัด

๖. สำเนาหนังสือสุทธิของพระภิกษุที่จะเป็นเจ้าอาวาส
๗. สำเนาทราตั้งเจ้าอาวาส
๘. แผนที่ตั้งวัด
๙. แผนผังอาคารสิ่งปลูกสร้าง
๑๐. ภาพถ่ายอาคารเสนาสนะ
๑๑. สำเนารายงานการประชุมของคณะกรรมการหมู่บ้านที่ให้ความเห็นชอบ
๑๒. สำเนารายงานการประชุมของสภาตำบล หรือสภาองค์การบริหารส่วนตำบลที่ให้ความเห็นชอบ
๑๓. กรณีมีการขึ้นโบราณสถานและถูกกันเขตโบราณสถานไว้ ให้มีเอกสารการกันเขต

โบราณสถาน