

## การย้ายวัด (หมวด๔)

การย้ายวัด คือการย้ายจากที่ดินที่ตั้งวัดเดิมไปตั้งในที่ดินแห่งใหม่ จะด้วยสาเหตุใดก็ตามที่ทำให้สถานที่ตั้งวัดเดิมเปลี่ยนแปลงไปในทางไม่เหมาะสมที่จะเป็นที่พำนักของพระภิกษุสงฆ์ และไม่สะดวกต่อการทำบุญบำเพ็ญกุศลของศาสนิกชน เช่นวัดประสบภัยทางธรรมชาติอยู่เนื่อง ๆ หรือราษฎรอพยพไปตั้งถิ่นฐานในที่แห่งใหม่ หรือถูกผลกระทบจากการสร้างอ่างเก็บน้ำ สร้างถนน เป็นต้น ซึ่งจำเป็นหรือสมควรจะย้ายวัดไปตั้งในที่แห่งใหม่เพื่อความเจริญมั่นคงแห่งวัดนั้น

### หลักเกณฑ์การขอย้ายวัด

๑. สถานที่ตั้งวัดเดิมเปลี่ยนแปลงไปในทางไม่เหมาะสมที่จะเป็นที่พำนักของพระภิกษุสงฆ์ และไม่สะดวกต่อการทำบุญบำเพ็ญกุศลของศาสนิกชน เนื่องจากเป็นที่ลุ่มน้ำท่วมขัง หรือเป็นที่ดอนแห้งแล้งราษฎรได้อพยพถิ่นฐานไปทำกินและตั้งบ้านเรือนในที่แห่งใหม่ หรือตั้งอยู่ใกล้สถานที่ที่ไม่เหมาะสม เช่น สถานที่ตากอากาศหรือสถานเริงรมย์ ฯลฯ

๒. วัดเดิมประสบอัคคีภัย หรือภัยทางธรรมชาติอยู่เนื่อง ๆ จนยากแก่การที่จะทำนุบำรุง หรือบูรณปฏิสังขรณ์ให้เจริญมั่นคง

๓. ได้รับผลกระทบจากโครงการของทางราชการ เช่น การสร้างอ่างเก็บน้ำ การสร้างถนน หรือทางหลวง เป็นต้น

๔. การจัดหาที่ดินที่ตั้งวัด การย้ายทรัพย์สินของวัดและการก่อสร้างวัดใหม่ ให้เป็นหน้าที่ของเจ้าอาวาสแห่งวัดนั้น

- ที่ดินที่ตั้งวัดใหม่ต้องเป็นกรรมสิทธิ์ของวัด หากเป็นของเอกชนต้องมีเอกสารหลักฐาน แสดงการยกที่ดินให้สร้างวัดให้ครบถ้วน

- ต้องมีจำนวนเงินและสัมภาระที่จะใช้ในการก่อสร้างวัดใหม่ หรือค่าพาติกรรมที่ได้รับทดแทนกรณีได้รับผลกระทบจากโครงการของทางราชการ

- ต้องมีระยะห่างของวัดใกล้เคียง และจำนวนประชาชนที่จะได้รับประโยชน์และให้การสนับสนุนเมื่อย้ายวัดเรียบร้อยแล้ว

- ต้องมีความเหมาะสมของสถานที่ที่จะย้ายวัดไปตั้งในที่แห่งใหม่

### เอกสารที่จะต้องแนบประกอบการขอย้ายวัด

๑. รายงานการขอย้ายวัด (ศถ ๕)

๒. สำเนาประกาศตั้งวัด หรือหนังสือรับรองสภาพวัด

๓. สำเนาหนังสือสำคัญแสดงกรรมสิทธิ์สำหรับที่ดินที่ตั้งวัดเดิม

๔. สำเนาหนังสือสำคัญแสดงกรรมสิทธิ์สำหรับที่ดินที่ตั้งวัดใหม่

๕. สำเนาบัญชีทรัพย์สินของวัด

๖. แผนที่ตั้งวัดเดิม และที่ตั้งวัดแห่งใหม่

๗. แผนผังอาคารสิ่งปลูกสร้างวัดใหม่

๘. ภาพถ่ายอาคารเสนาสนะ

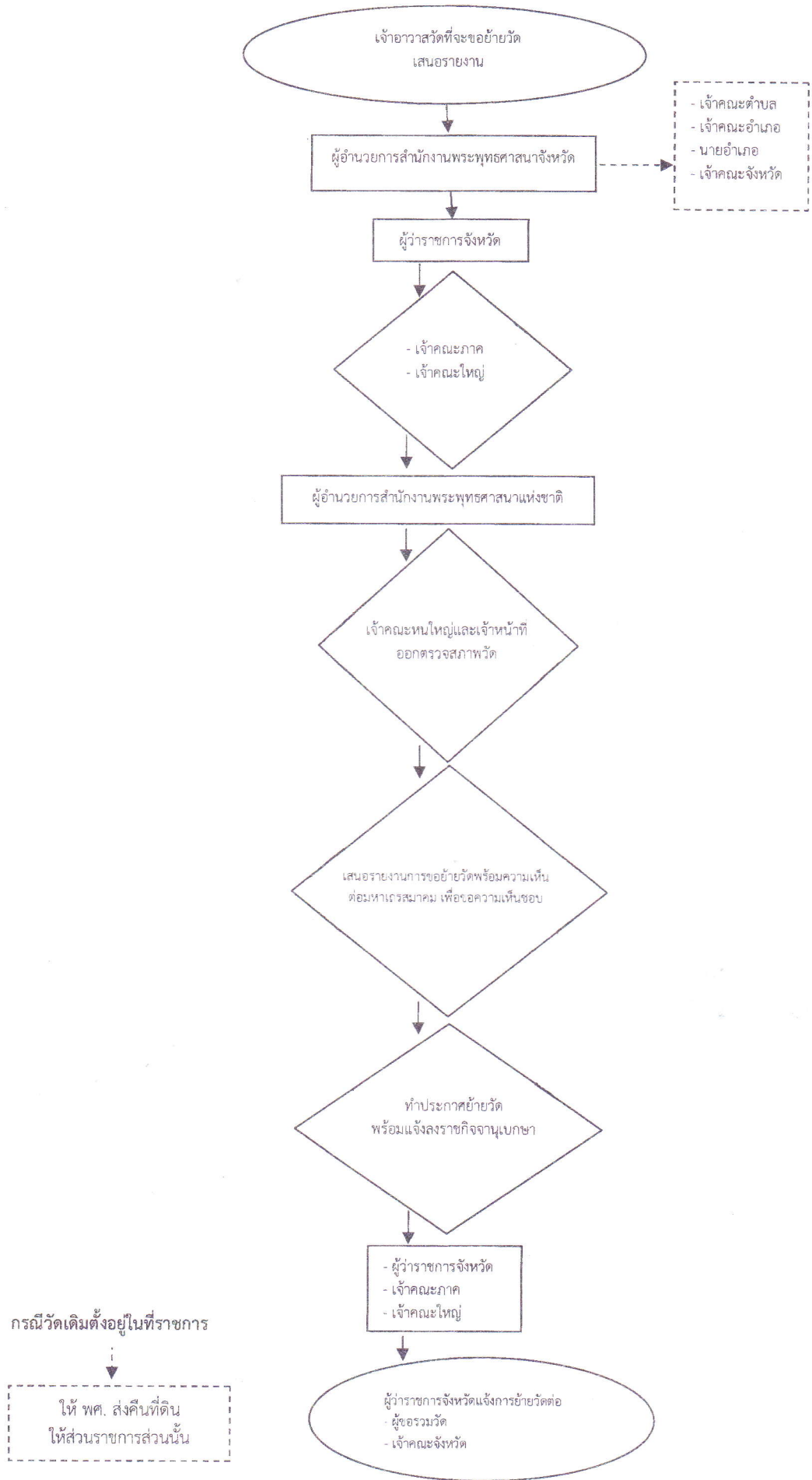
๙. สำเนารายงานการประชุมของคณะกรรมการหมู่บ้านที่ให้ความเห็นชอบ

๑๐. สำเนารายงานการประชุมของสภาตำบล หรือสภาองค์การบริหารส่วนตำบลที่ให้ความเห็นชอบ

### ขั้นตอนและวิธีดำเนินการ

๑. เจ้าอาวาสเสนอรายงานการขอย้ายวัดไปยังผู้อำนวยการสำนักงานพระพุทธศาสนาจังหวัด
๒. ให้ผู้อำนวยการสำนักงานพระพุทธศาสนาจังหวัด ขอความเห็นจากเจ้าคณะตำบล เจ้าคณะอำเภอ นายอำเภอ และเจ้าคณะจังหวัด
๓. ให้ผู้อำนวยการสำนักงานพระพุทธศาสนาจังหวัด เสนอรายงานการขอย้ายวัดต่อผู้ว่าราชการจังหวัด
๔. ให้ผู้ว่าราชการจังหวัดเสนอรายงานการขอย้ายวัดไปยัง เจ้าคณะภาค เจ้าคณะใหญ่ และผู้อำนวยการสำนักงานพระพุทธศาสนาแห่งชาติ
๕. ให้ผู้อำนวยการสำนักงานพระพุทธศาสนาแห่งชาติเสนอรายงานการขอย้ายวัดพร้อมความเห็นต่อมหาเถรสมาคม
๖. ให้ผู้อำนวยการสำนักงานพระพุทธศาสนาแห่งชาติ จัดทำประกาศย้ายวัด และแจ้งผู้ว่าราชการจังหวัด เจ้าคณะภาค เจ้าคณะใหญ่ และแจ้งประกาศลงราชกิจจานุเบกษา
๗. ให้ผู้ว่าราชการจังหวัดแจ้งการย้ายวัดต่อผู้ขอย้ายวัด และเจ้าคณะจังหวัด
๘. กรณีที่ดินที่ตั้งวัดเดิมเป็นที่ของส่วนราชการ ให้สำนักงานพระพุทธศาสนาแห่งชาติส่งคืนที่ดินดังกล่าวแก่ส่วนราชการส่วนนั้น

### แผนผังการดำเนินการย้ายวัด



### รายงานขอย้ายวัด

เขียนที่.....  
.....  
.....

วันที่.....เดือน..... พ.ศ. ....

เรื่อง ขอย้ายวัด.....

เจริญพร ผู้อำนวยการสำนักงานพระพุทธศาสนาจังหวัด.....

สิ่งที่ส่งมาด้วย รายการตามเอกสารแนบท้าย

ด้วยได้พิจารณาเห็นว่าวัด.....ตำบล.....อำเภอ.....

จังหวัด.....สมควรย้ายไปตั้งที่ตำบล.....อำเภอ.....จังหวัด.....

ด้วยเหตุผลว่า.....

.....  
.....  
.....  
.....

ฉะนั้น จึงขอเสนอขอย้ายวัด.....ไปตั้งที่ตำบล.....อำเภอ.....

จังหวัด.....

ขอเจริญพร

(ลงนาม).....

(.....)

เจ้าอาวาสวัด

ความเห็นของเจ้าคณะตำบล.....

.....

(ลงชื่อ).....

(.....)

เจ้าคณะตำบล.....

วันที่.....เดือน..... พ.ศ. ....

ความเห็นของเจ้าคณะอำเภอ.....

(ลงชื่อ).....

(.....)

เจ้าคณะอำเภอ.....

วันที่.....เดือน.....พ.ศ.....

ความเห็นของนายอำเภอ.....

(ลงชื่อ).....

(.....)

นายอำเภอ.....

วันที่.....เดือน.....พ.ศ.....

ความเห็นของเจ้าคณะจังหวัด.....

(ลงชื่อ).....

(.....)

เจ้าคณะจังหวัด.....

วันที่.....เดือน.....พ.ศ.....

ความเห็นของผู้อำนวยการสำนักงานพระพุทธศาสนาจังหวัด.....

(ลงชื่อ).....

(.....)

ผู้อำนวยการสำนักงานพระพุทธศาสนาจังหวัด.....

วันที่.....เดือน.....พ.ศ.....

ความเห็นของผู้ว่าราชการจังหวัด.....

(ลงชื่อ).....

(.....)

ผู้ว่าราชการจังหวัด.....

วันที่.....เดือน.....พ.ศ.....

ความเห็นของเจ้าคณะภาค.....

(ลงชื่อ).....

(.....)

เจ้าคณะภาค.....

วันที่.....เดือน.....พ.ศ.....

ความเห็นของเจ้าคณะใหญ่หน.....

(ลงชื่อ).....

(.....)

เจ้าคณะใหญ่หน.....

วันที่.....เดือน.....พ.ศ.....

กองพุทธศาสนสถาน

สำนักงานพระพุทธศาสนาแห่งชาติ

หมายเหตุ

สิ่งที่ส่งมาด้วย หมายถึง เอกสารประกอบการพิจารณา คือ

๑. รายงานการขอย้ายวัด (ศถ ๕)
๒. สำเนาประกาศตั้งวัด หรือหนังสือรับรองสภาพวัด
๓. สำเนาหนังสือสำคัญแสดงกรรมสิทธิ์สำหรับที่ดินที่ตั้งวัดเดิม
๔. สำเนาหนังสือสำคัญแสดงกรรมสิทธิ์สำหรับที่ดินที่ตั้งวัดใหม่
๕. สำเนาบัญชีทรัพย์สินของวัด
๖. แผนที่ตั้งวัดเดิม และที่ตั้งวัดแห่งใหม่
๗. แผนผังอาคารสิ่งปลูกสร้างวัดใหม่
๘. ภาพถ่ายอาคารเสนาสนะ
๙. สำเนารายงานการประชุมของคณะกรรมการหมู่บ้านที่ให้ความเห็นชอบ
๑๐. สำเนารายงานการประชุมของสภาตำบล หรือสภาองค์การบริหารส่วนตำบลที่ให้ความเห็นชอบ