

คู่มือ

# สำนักศาสนศึกษา

เรียบเรียงโดย

ว่าที่ร้อยตรีสุรชัย เกษตรสุขถาวร  
นักวิชาการศาสนาปฏิบัติการ

ที่ปรึกษา

พระครูสิรินันทวิทย์  
พระปริยัตินิเทศก์  
และคณะพระปริยัตินิเทศก์จังหวัดน่าน





# คำนำ

ตาม ประกาศมหาเถรสมาคม ว่าด้วยการจัดการศึกษาพระปริยัติธรรม แผนกธรรมและแผนกบาลี พ.ศ. ๒๕๕๕ หมวด ๔ การบริหารและการจัดการศึกษาพระปริยัติธรรม ข้อ ๑๓ ให้มีพระปริยัตินิเทศทำหน้าที่นิเทศก์ การศึกษาพระปริยัติธรรม รวมถึงการส่งเสริมสนับสนุน และเสนอแนวทางการพัฒนาการศึกษาพระปริยัติธรรม นั้น

คณะพระปริยัตินิเทศก์ประจำจังหวัดน่าน และสำนักงานพระพุทธศาสนาจังหวัดน่าน ได้ดำเนินการ ออกนิเทศฯ เพื่อสนับสนุนส่งเสริมให้สำนักเรียน และสำนักศาสนศึกษา ดำเนินการด้านการบริหาร การจัดกระบวนการ เรียนรู้ การพัฒนาหลักสูตร จัดอุปกรณ์การเรียนการสอน การบริหารจัดการทำแผนงบประมาณประจำปีและอื่นๆ ได้อย่างมี ระบบ และมีประสิทธิภาพ ระหว่างวันที่ ๒๑ กรกฎาคม ๒๕๖๓ ถึง ๑๑ สิงหาคม ๒๕๖๓ ได้ผลสรุปว่าสำนักศาสนศึกษา ส่วนใหญ่ขาดการจัดทำโครงสร้าง อัตรากำลังที่ชัดเจน รวมถึงการกำหนดวิสัยทัศน์ พันธกิจ ยุทธศาสตร์ในการบริหาร จัดการสำนักศาสนศึกษา ขาดการวางแผนพัฒนาคุณภาพการจัดการศึกษาของสำนักฯ การมีส่วนร่วมของผู้เกี่ยวข้อง ทุกฝ่ายต่อมาตรฐานการศึกษาฯ การกำกับ ติดตาม ประเมินผลการบริหารและการจัดการศึกษา การจัดทำแผน งบประมาณประจำปี การจัดทำเอกสารทางบัญชี พัสดุครุภัณฑ์ การจัดทำฐานข้อมูลของสำนักฯ รวมถึงการประยุกต์ใช้ เทคโนโลยีเป็นสื่อในการเรียนการสอน และอื่นๆ

เพื่อให้สำนักเรียน สำนักศาสนศึกษาดำเนินการด้านต่างๆ อย่างมีประสิทธิภาพ และถูกต้องมากขึ้น ทางคณะพระปริยัตินิเทศก์จึงเห็นว่า ควรจัดทำคู่มือสำนักศาสนศึกษาเพื่อเป็นแนวทางในการทำงานของสำนักศาสน ศึกษาต่างๆ ต่อไป

คณะผู้จัดทำ

พระปริยัตินิเทศก์จังหวัดน่าน

# สารบัญ

เนื้อหา

หน้า

รายการตรวจสอบเบื้องต้น.....	๑
๑. ข้อมูลด้านโครงสร้าง.....	๒
๑.๑ ประวัติสำนักงานศึกษา.....	๒
๑.๒ ประกาศเจตจำนงจังหวัด เรื่องอนุมัติเปิดสำนักงานศึกษา.....	๓
๑.๓ แผนที่แผนผังสำนักงานศึกษา.....	๔
๑.๔ สำนักงานสำนักงานศึกษา.....	๕
๑.๕ ป้ายสำนักงานศึกษา.....	๕
๑.๖ เครื่องหมายสำนักงานศึกษา (โลโก้).....	๕
๑.๗ วิสัยทัศน์ พันธกิจ เป้าหมาย อัตลักษณ์ เอกลักษณ์.....	๕
๑.๘ โครงสร้าง / อัตรากำลัง.....	๖
๑.๙ ระเบียบหรือประกาศสำนักงานศึกษา.....	๖
๑.๑๐ ครูสอนพระปริยัติธรรม.....	๖
๑.๑๑ คำสั่งสำนักงานศึกษา.....	๘
๑.๑๒ ประกาศสำนักงานศึกษา.....	๘
๑.๑๓ ช่องทางประชาสัมพันธ์ เช่น Website, YouTube, Facebook, Line Official Account.....	๘
๒. ข้อมูลด้านผู้เรียนมัธยมศึกษา ธรรมศึกษา บาลี และบาลีศึกษา.....	๙
๒.๑ ใบบันทึกเรียน - สอบ.....	๙
๒.๒ ทะเบียนผู้สมัครเรียน - สอบ.....	๑๑
๒.๓ สถิติผู้สมัครเรียน / สถิติผลการสอบ.....	๑๑
๓. แผนการเรียนการสอน.....	๑๒
๓.๑ แผนการเรียนการสอน.....	๑๒
๓.๒ ตารางเรียน.....	๑๒
๓.๓ กิจกรรมส่งเสริมการเรียนรู้.....	๑๒
๔. อื่นๆ.....	๑๓
๔.๑ สมุดบัญชีธนาคาร.....	๑๓
๔.๒ การจัดทำงบการเงิน.....	๑๓
๔.๓ การเขียนพัสดุครุภัณฑ์.....	๑๓
ภาคผนวก.....	๑๓

ข้อมูลสารสนเทศ  
สำนักศาสนศึกษาวัด.....

\*\*\*\*\*

รายการตรวจสอบเบื้องต้น

ให้ทำเครื่องหมาย ✓ ในช่องว่าง หากสำนักศาสนศึกษาได้ดำเนินการแล้ว

๑. ข้อมูลด้านโครงสร้าง

- ประวัติสำนักศาสนศึกษา
- ประกาศเจ้าคณะจังหวัด เรื่องอนุมัติเปิดสำนักศาสนศึกษา
- แผนที่แผนผังสำนักศาสนศึกษา
- สำนักงานสำนักศาสนศึกษา
- ป้ายสำนักศาสนศึกษา
- เครื่องหมายสำนักศาสนศึกษา (โลโก้)
- วิสัยทัศน์ พันธกิจ เป้าหมาย อัตลักษณ์ เอกลักษณ์
- โครงสร้าง / อัตรากำลัง
- ระเบียบหรือประกาศสำนักศาสนศึกษา
- ครูสอนพระปริยัติธรรม
- คำสั่งสำนักศาสนศึกษา
- ประกาศสำนักศาสนศึกษา
- ช่องทางประชาสัมพันธ์ เช่น Website, YouTube, Facebook, Line Official Account

๒. ข้อมูลด้านผู้เรียนนักรธรรม ธรรมศึกษา บาลี และบาลีศึกษา

- ใบบัณฑิตเรียน - สอบ
- ทะเบียนผู้สมัครเรียน - สอบ
- สถิติผู้สมัครเรียน / สถิติผลการสอบ

๓. แผนการเรียนการสอน

- แผนการเรียน/การสอน
- ตำราเรียน
- กิจกรรมส่งเสริมการเรียนรู้

๔. อื่นๆ

- สมุดบัญชีธนาคาร การจัดทำทางการเงิน และพัสดุครุภัณฑ์
- สารบรรณสำนักศาสนศึกษา และการเขียนโครงการ
- กฎหมาย และระเบียบที่เกี่ยวข้อง

## ๑. ข้อมูลด้านโครงสร้าง

### ๑.๑ ประวัติสำนักศาสนศึกษา



ประวัติสำนักศาสนศึกษา.....



สำนักศาสนศึกษา.....ก่อตั้งเมื่อวันที่.....เดือน.....พ.ศ.....  
โดยมี.....เจ้าอาวาส.....ดำรงตำแหน่งเจ้าสำนักศาสนศึกษา และมี.....  
สังกัดวัด.....ตำบล.....อำเภอ.....จังหวัด.....ดำรงตำแหน่งครูใหญ่  
ได้เปิดการเรียนการสอนแผนกธรรมเมื่อ.....  
ได้เปิดการเรียนการสอนแผนกบาลีเมื่อ.....

ในปี พ.ศ.....

.....

ในปี พ.ศ.....

.....

ในปี พ.ศ.....

.....

รายนามเจ้าสำนักศาสนศึกษา.....(ตั้งแต่อดีต - ปัจจุบัน) ประกอบด้วย

๑. .... (พ.ศ. ๒๕..... - ๒๕.....)

๒. .... (พ.ศ. ๒๕..... - ๒๕.....)

๓. .... (พ.ศ. ๒๕..... - ๒๕.....)

๔. .... (พ.ศ. ๒๕..... - ๒๕.....)

๕. .... (พ.ศ. ๒๕..... - ปัจจุบัน)

ลงนาม.....

(.....)

เจ้าสำนักศาสนศึกษา.....

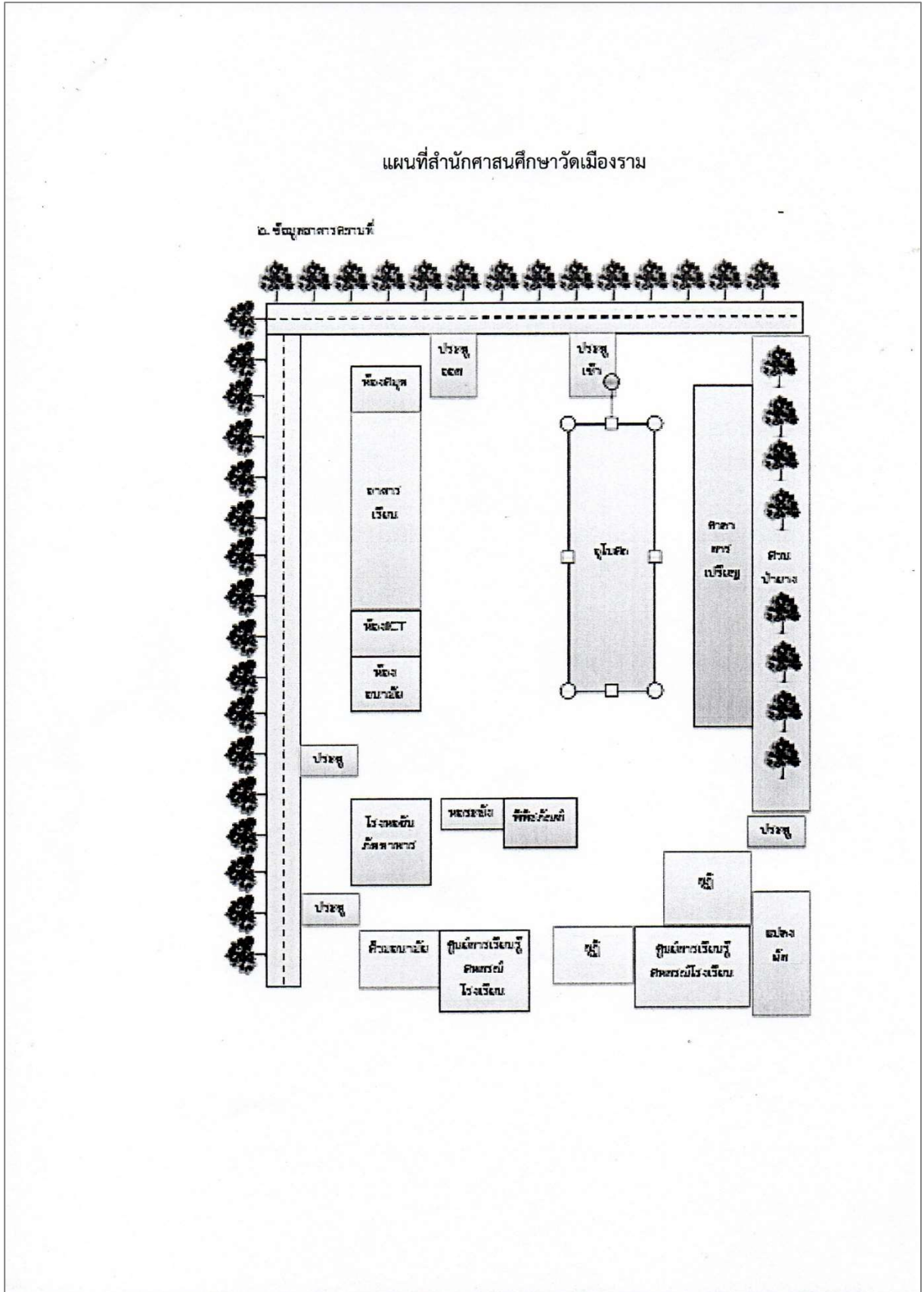
วันที่...../...../.....

หมายเหตุ : สำนัก ศาสนศึกษาสามารถเพิ่มข้อมูลอื่นๆ ได้ตามความเหมาะสม แบบฟอร์มเบื้องต้นเป็นเพียงตัวอย่างเท่านั้น

## ๑.๒ ประกาศเจ้าคณะจังหวัด เรื่องอนุมัติเปิดสำนักศาสนศึกษา

 <b>ประกาศเจ้าคณะจังหวัดน่าน</b> <b>เรื่อง อนุมัติเปิดสำนักศาสนศึกษา</b>	
อาศัยอำนาจตามความในข้อ ๕ แห่งประกาศมหาเถรสมาคมว่าด้วยการจัดการศึกษาพระปริยัติธรรม แผนกธรรมและแผนกบาลี พ.ศ.๒๕๕๕ จึงอนุมัติให้ วัด..... <b>ห้วยซ้อ</b> ..... เลขที่..... ตำบล..... <b>พยอมเมือง</b> อำเภอ..... <b>แม่จริม</b> จังหวัดน่าน เป็นสำนักศาสนศึกษา โดยให้ชื่อว่า	
“ สำนักศาสนศึกษาวัดห้วยซ้อ ”	
ขอ ให้เจ้าสำนักศาสนศึกษาวัดห้วยซ้อ ได้ดำเนินการจัดการเรียนการสอนให้เป็นไปตามวัตถุประสงค์ต่อไป ทั้งนี้ ตั้งแต่บัดนี้เป็นต้นไป	
ประกาศ ณ วันที่ ๒๖ เดือน..... <b>เมษายน</b> พุทธศักราช ๒๕๖๑	
 เจ้าคณะจังหวัดน่าน	ประกาศเจ้าคณะจังหวัดน่าน เรื่องอนุมัติเปิดสำนักศาสนศึกษา ที่..... <b>จ.น.น.</b> ..... <b>๒๕๖๑</b> ..... ..... ผู้เขียน ..... ผู้แทน ..... เจ้าหน้าที่จะเขียน ..... สำนักเรียนคณะจังหวัดน่าน

- ตัวอย่าง -



- ตัวอย่าง -



#### ๑.๔ สำนักงานสำนักศาสนศึกษา

สำนักศาสนศึกษาควรมีห้องเฉพาะเพื่อวัตถุประสงค์ ดังนี้

- ๑) จัดเก็บเอกสารต่างๆ เกี่ยวกับสำนักศาสนศึกษา ทั้งหมด เช่น เอกสารผู้สมัครเรียน – สอบทะเบียนผู้เรียน – สอบ และอื่นๆ
- ๒) จัดเก็บเอกสารทางการเงิน ดำเนินการด้านการเงิน
- ๓) จัดเก็บเอกสารเกี่ยวกับพัสดุครุภัณฑ์
- ๔) เป็นห้องที่เก็บข้อมูลสารสนเทศของสำนักศาสนศึกษา และสถิติต่างๆ รวมถึงป้ายโครงสร้างผู้บริหาร วิสัยทัศน์ พันธกิจ ยุทธศาสตร์

**หมายเหตุ :** ควรมีคอมพิวเตอร์อย่างน้อย ๑ เครื่อง และเครื่องปริ้นท์ ๑ เครื่อง เพื่อดำเนินการในเรื่องต่างๆ เกี่ยวกับงานของสำนักศาสนศึกษา และเพื่อจัดเก็บฐานข้อมูลอิเล็กทรอนิกส์ต่างๆ ทั้งหมด ควรมีเจ้าหน้าที่ประจำห้องสำนักศาสนศึกษาด้วย อย่างน้อย ๑ รูป/คน และมีป้ายติดด้านหน้าห้องว่า “สำนักงานสำนักศาสนศึกษาวัด.....”

#### ๑.๕ ป้ายสำนักศาสนศึกษา

สำนักศาสนศึกษาควรดำเนินการดังนี้

- ๑) มีป้ายที่มีตัวอักษรว่า “สำนักศาสนศึกษาวัด.....” ติดหน้าวัดให้เห็นชัดเจน
- ๒) ขนาดป้ายตามความเหมาะสม โดยสามารถอ่านแล้วเข้าใจเกินระยะ ๕ เมตร จากแผ่นป้าย

#### ๑.๖ เครื่องหมายสำนักศาสนศึกษา (โลโก้)

สำนักศาสนศึกษาควรมีเครื่องหมาย (โลโก้) เป็นของตนเอง โดยลักษณะของโลโก้ต้องบ่งบอกถึงอัตลักษณ์ เอกลักษณ์ หรือสามารถทราบได้ว่าเป็นสำนักศาสนศึกษาวัด..... โดยมีตัวหนังสือว่า “สำนักศาสนศึกษาวัด.....” เป็นต้น



- ตัวอย่าง -

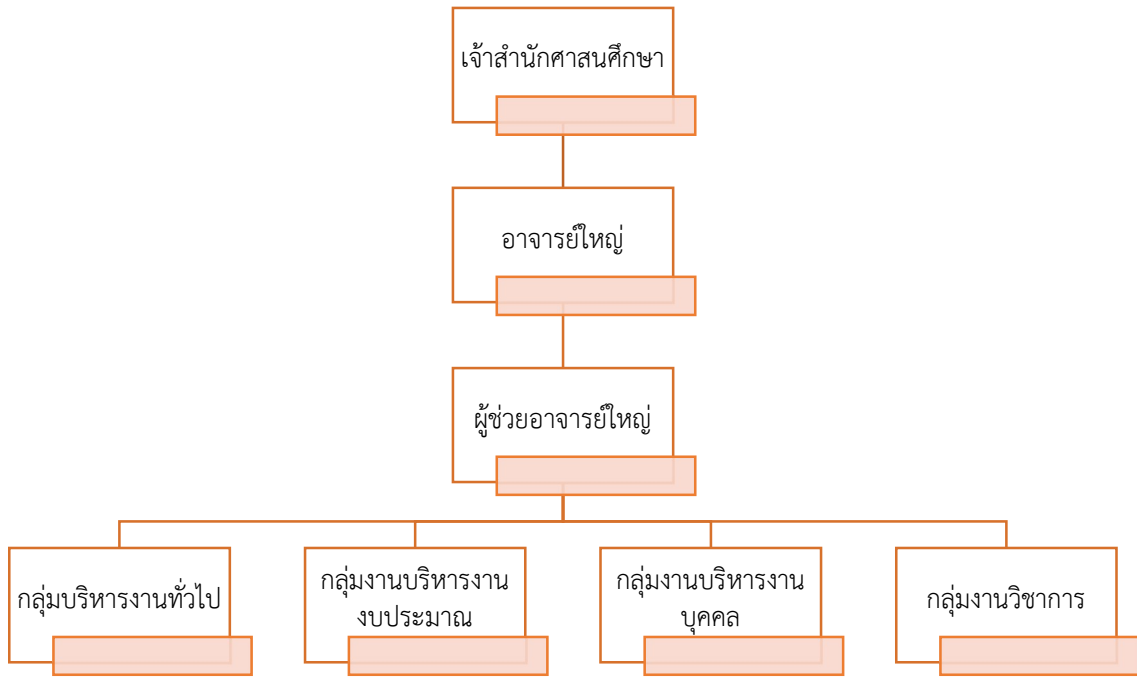
#### ๑.๗ วิสัยทัศน์ พันธกิจ เป้าหมาย อัตลักษณ์ เอกลักษณ์

สำนักศาสนศึกษาควรมีการประชุมเพื่อวางกรอบวิสัยทัศน์ พันธกิจ เป้าหมาย อัตลักษณ์ เอกลักษณ์ของสำนักศาสนศึกษาให้เป็นที่ชัดเจน ตามวัตถุประสงค์ของการก่อตั้งสำนักศาสนศึกษา

## ๑.๘ โครงสร้าง / อัตรากำลัง

สำนักศาสนศึกษาควรดำเนินการดังนี้

- ๑) มีคำสั่งแต่งตั้งจากเจ้าสำนักศาสนศึกษาให้บุคลากรของสำนัก ดำรงตำแหน่งต่างๆ ตามที่กำหนด ตาม “ข้อบังคับคณะกรรมการการศึกษาพระปริยัติธรรม ว่าด้วยโครงสร้างการบริหารงานและการจัดการศึกษาพระปริยัติธรรม และสถานศึกษาพระปริยัติธรรม พ.ศ.๒๕๖๓”
- ๒) มีทำเนียบเจ้าสำนักศาสนศึกษา และโครงสร้างบุคลากร



## ๑.๙ ระเบียบหรือประกาศสำนักศาสนศึกษา

สำนักศาสนศึกษาควรจัดทำระเบียบหรือประกาศของสำนัก ว่าด้วยเรื่องต่างๆ ในส่วนที่สำคัญ เช่น

- ๑) หลักเกณฑ์ในการรับสมัครผู้เรียน – สอบ แผนกธรรม และแผนกบาลี
- ๒) การศึกษาภาคบังคับ หรือการศึกษาตามอัธยาศัย ตามหลักเกณฑ์ที่สำนักศาสนศึกษากำหนด ยกตัวอย่างเช่น หากไม่ได้เรียน ก็ไม่สามารถส่งชื่อเข้าสอบได้ เป็นต้น
- ๓) กฎระเบียบภายในสำนัก เช่น การรับสมัครครู การแต่งตั้งถอดถอนครู
- ๔) อื่นๆ ตามแต่เห็นสมควร

หมายเหตุ : ทั้งนี้ให้ศึกษาระเบียบและปฏิบัติตามแม่กองธรรมสนามหลวง และแม่กองบาลีสนามหลวง

## ๑.๑๐ ครูสอนพระปริยัติธรรม

๑.๑๐.๑ การแต่งตั้งและถอดถอนครูสอนพระปริยัติธรรม ตาม “ประกาศมหาเถรสมาคม ว่าด้วยการจัดการศึกษาพระปริยัติธรรม แผนกธรรมและแผนกบาลี พ.ศ.๒๕๕๕”

ครูสอนพระปริยัติธรรมตามประกาศนี้ จะได้รับงบประมาณสนับสนุนจากสำนักงานพระพุทธศาสนาแห่งชาติ (ปัจจุบัน รับเป็นรายปี) คุณสมบัติให้ศึกษาตามระเบียบ “ประกาศมหาเถรสมาคม ว่าด้วยการจัดการศึกษาพระปริยัติธรรม แผนกธรรมและแผนกบาลี พ.ศ.๒๕๕๕”

ตราตั้งครูสอนพระปริยัติธรรม

อาศัยอำนาจตามความในหมวด ๓ ข้อ ๘ แห่งประกาศมหาเถรสมาคม  
ว่าด้วยการจัดการศึกษาพระปริยัติธรรม แผนกธรรมและแผนกบาลี พ.ศ. ๒๕๕๕  
จึงแต่งตั้งให้

พระมหาไผ่ศึกษา นาคธมฺโม

อายุ ๓๐ พรรษา ๗ วิทยฐานะ น.ธ.เอก, ป.ธ.๕, พธ.บ.

วัดสามพระยา แขวงวัดสามพระยา เขตพระนคร กรุงเทพมหานคร  
เป็นครูสอนพระปริยัติธรรมแผนกธรรม ประจำสำนักเรียนวัดสามพระยา

ขอจงตั้งใจปฏิบัติศาสนกิจด้วยวิริยะอุตสาหะเต็มความสามารถ  
และถึงความเจริญรุ่งเรืองในพระธรรมวินัยของสมเด็จพระสัมมาสัมพุทธเจ้า  
ตลอดกาลเป็นนิตย์ เทอญ

ตั้ง ณ วันที่

เดือน

พ.ศ. ๒๕๕๙

( )  
เจ้าคณะกรุงเทพมหานคร  
(ตราประทับเจ้าคณะกรุงเทพมหานคร)

- ตัวอย่าง -

หมายเหตุ : ให้เปลี่ยนจาก “สำนักเรียน เป็น สำนักศาสนศึกษา”

### ๑.๑๐.๒ การแต่งตั้งและถอดถอนครูสอนพระปริยัติธรรม ตาม “ประกาศสำนักศาสนศึกษา”

ครูสอนพระปริยัติธรรมตามประกาศนี้ แต่งตั้งโดยเจ้าสำนักศาสนศึกษา โดยปัจจุบันจะไม่ได้รับงบประมาณสนับสนุนจากสำนักงานพระพุทธศาสนาแห่งชาติ การสนับสนุนงบประมาณขึ้นอยู่กับสำนักศาสนศึกษาทั้งหมด ทั้งนี้เห็นควรให้สำนักศาสนศึกษาดำเนินการให้เรียบร้อยตามโครงสร้าง “ข้อบังคับคณะกรรมการการศึกษาพระปริยัติธรรม ว่าด้วยโครงสร้างการบริหารงานและการจัดการศึกษาพระปริยัติธรรม และสถานศึกษาพระปริยัติธรรม พ.ศ.๒๕๖๓” เพื่อรองรับการดำเนินงานหรือจัดตั้งอัตรากำลังในอนาคตต่อไป

ให้สำนักศาสนศึกษาจัดทำ “ตราตั้งครูสอนพระปริยัติธรรม” ลงนามโดยเจ้าสำนักศาสนศึกษา โดยอ้างถึงประกาศสำนักศาสนศึกษา ว่าด้วยการแต่งตั้งและถอดถอนครูสอนพระปริยัติธรรม หรือมติที่ประชุมสำนักศาสนศึกษา ก็ได้ ทั้งนี้ขึ้นอยู่กับเจ้าสำนักศาสนศึกษาเป็นผู้กำหนด

#### ๑.๑๑ คำสั่งสำนักศาสนศึกษา

ลงนามคำสั่งโดยเจ้าสำนักศาสนศึกษา โดยมีคำสั่งให้ดำเนินการในเรื่องต่างๆ ดังนี้

- ๑) คำสั่งแต่งตั้งบุคลากรตามโครงสร้างของสำนักศาสนศึกษา ประกอบด้วย อาจารย์ใหญ่, ผู้ช่วยอาจารย์ใหญ่, ครูสอบธรรม, ครูสอบบาลี, บุคลากรตามโครงสร้าง ๔ ฝ่าย และกำหนดอำนาจหน้าที่ที่รับผิดชอบด้วย
- ๒) คำสั่งแต่งตั้งบุคลากรให้ดำเนินการเฉพาะเรื่อง
- ๓) อื่นๆ ตามที่เจ้าสำนักศาสนศึกษาเห็นสมควร

#### ๑.๑๒ ประกาศสำนักศาสนศึกษา

ประกาศที่จำเป็นต้องมีในแต่ละปี

- ๑) ประกาศรับสมัคร ผู้เรียน – สอบ นักธรรม ธรรมศึกษา บาลี บาลีศึกษา
- ๒) ประกาศผู้สอบผ่าน และกำหนดการรับประกาศนียบัตรจากสำนักศาสนศึกษา
- ๓) ประกาศอื่นๆ ตามที่เจ้าสำนักศาสนศึกษาเห็นสมควร

#### ๑.๑๓ ช่องทางประชาสัมพันธ์ เช่น Website, YouTube, Facebook, Line Official Account

##### ๑.๑๓.๑ Website เว็บไซต์

เพื่อให้การดำเนินการจัดเก็บข้อมูลสารสนเทศของสำนักศาสนศึกษาเป็นไปด้วยความเรียบร้อย และมีฐานข้อมูลเป็นปัจจุบัน เป็นช่องทางในการประชาสัมพันธ์ของสำนักศาสนศึกษา ทางคณะสงฆ์จังหวัดน่าน ฝ่ายศาสนศึกษา และสำนักงานพระพุทธศาสนาจังหวัดน่าน จะดำเนินโครงการอบรมครูสอนพระปริยัติธรรม เพื่อใช้งานเทคโนโลยี และทำเว็บไซต์ เป็นประจำทุกปี

##### ๑.๑๓.๒ Facebook เฟซบุ๊ก

เห็นควรให้สำนักศาสนศึกษาสร้างเฟซบุ๊ก เพื่อประชาสัมพันธ์งานของสำนักศาสนศึกษา และลงประกาศต่างๆ

##### ๑.๑๓.๓ สื่อ หรือช่องทางอื่นๆ

ตามที่เจ้าสำนักศาสนศึกษาเห็นสมควร และสะดวกในการดำเนินการ

๒. ข้อมูลด้านผู้เรียนนักรรรม ธรรมศึกษา บาลี และบาลีศึกษา

๒.๑ ใบรับสมัครเรียน - สอบ



เลขที่ใบสมัคร...../.....

ใบสมัครเข้าเรียน - สอบ นักรรรมชั้น.....

ปีการศึกษา.....

สำนักศาสนศึกษาวัดพญาภู ตำบลในเวียง อำเภอเมืองน่าน จังหวัดน่าน

\*\*\*\*\*

ชื่อ..... ฉายา..... เกิดวันที่..... ที่.....  
เดือน..... พ.ศ. .... อายุ..... ปี ภูมิลำเนาตามทะเบียนบ้านเลขที่..... หมู่ที่.....  
ตำบล..... อำเภอ..... จังหวัด..... รหัสไปรษณีย์..... เบอร์โทร.....

ปัจจุบันสังกัดวัด..... ตำบล..... อำเภอ.....  
จังหวัด..... โดยมี..... เป็นเจ้าอาวาส/รักษาการแทนเจ้าอาวาส  
เคยสอบไล่ได้นักรรรมชั้น..... พ.ศ. .... สอบได้เลขที่.....  
สำนักศาสนศึกษาวัด..... ตำบล..... อำเภอ..... จังหวัด.....

ขอรับรองว่าเป็นความจริงตามนี้ และยินดีที่จะปฏิบัติตามกฎระเบียบของสำนักศาสนศึกษา ทุกประการ

(ลงชื่อ).....

(.....)

ผู้สมัคร

(กรณียังไม่บรรลุนิติภาวะ 20 ปี บริบูรณ์)

ความเห็นของเจ้าอาวาส อาตมา.....

เป็นผู้ปกครองของ..... มีความยินดีที่จะให้ผู้เรียน เข้าเรียนและสอบ  
ธรรมสนามหลวง ในสำนักศาสนศึกษาวัดพญาภู และพร้อมที่จะให้ผู้เรียนปฏิบัติตามข้อบังคับ กฎระเบียบ  
ของสำนักศาสนศึกษาทุกประการ

(ลงชื่อ).....

(.....)

เจ้าอาวาสวัด.....

เอกสารประกอบการสมัคร

สำเนาทะเบียนบ้านหรือสำเนาบัตรประชาชน อย่างใดอย่างหนึ่ง จำนวน 1 ฉบับ

สำเนาประกาศนียบัตรการสอบไล่ (ถ้ามี) จำนวน 1 ฉบับ

สำหรับเจ้าหน้าที่

เอกสารถูกต้องครบถ้วน

(ลงชื่อ).....

(.....)

- ตัวอย่าง -



เลขที่ใบสมัคร...../.....

ใบสมัครเข้าเรียน - สอบ ธรรมศึกษาชั้น.....

ปีการศึกษา.....

สำนักศาสนศึกษาวัดพญาภู ตำบลในเวียง อำเภอเมืองน่าน จังหวัดน่าน

\*\*\*\*\*

ชื่อ.....นามสกุล.....เกิดวัน.....ที่.....  
เดือน.....พ.ศ. ....อายุ.....ปี ภูมิลำเนาตามทะเบียนบ้านเลขที่.....หมู่ที่.....  
ตำบล.....อำเภอ.....จังหวัด.....รหัสไปรษณีย์.....เบอร์โทร.....

ปัจจุบันกำลังศึกษาอยู่ชั้น.....โรงเรียน.....  
ตำบล.....อำเภอ.....จังหวัด.....  
เคยสอบไล่ได้ธรรมศึกษาชั้น.....พ.ศ.....สอบได้เลขที่.....  
สำนักศาสนศึกษาวัด.....ตำบล.....อำเภอ.....จังหวัด.....

ขอรับรองว่าเป็นความจริงตามนี้ และยินดีที่จะปฏิบัติตามกฎระเบียบของสำนักศาสนศึกษา ทุกประการ

(ลงชื่อ).....

(.....)

ผู้สมัคร

(กรณียังไม่บรรลุนิติภาวะ 20 ปี บริบูรณ์)

ความเห็นของผู้ปกครอง ข้าพเจ้า.....  
เป็นผู้ปกครองของ.....มีความยินดีที่จะให้ผู้เรียน เข้าเรียนและสอบ  
ธรรมสนามหลวง ในสำนักศาสนศึกษาวัดพญาภู และพร้อมที่จะให้ผู้เรียนปฏิบัติตามข้อบังคับ กฎระเบียบ  
ของสำนักศาสนศึกษาทุกประการ

(ลงชื่อ).....

(.....)

ผู้ปกครองโดยเป็น.....

เอกสารประกอบการสมัคร

- สำเนาทะเบียนบ้านหรือสำเนาบัตรประชาชน อย่างใดอย่างหนึ่ง จำนวน 1 ฉบับ
- สำเนาประกาศนียบัตรการสอบไล่ (ถ้ามี) จำนวน 1 ฉบับ

สำหรับเจ้าหน้าที่

- เอกสารถูกต้องครบถ้วน

(ลงชื่อ).....

(.....)

- ตัวอย่าง -

หมายเหตุ : สำนักศาสนศึกษาสามารถกำหนดรูปแบบใบสมัครได้ตามความเหมาะสม

## ๒.๒ ทะเบียนผู้สมัครเรียน – สอบ

สำนักศาสนศึกษาควรดำเนินการเก็บประวัติผู้สมัครเรียน – สอบ นักธรรม ธรรมศึกษา บาลี และบาลีศึกษา ไว้ในฐานข้อมูลของสำนักศาสนศึกษาด้วย กรณีตรวจค้นประวัติการศึกษา หรือใช้อ้างอิงผลการศึกษา โดยดำเนินการดังนี้

๒.๒.๑ มีสมุดทะเบียนผู้เรียน – สอบ หรือจะทำเป็นไฟล์ข้อมูล Excel ก็ได้ โดยควรมีข้อมูลดังนี้

### - ตัวอย่าง -

#### ทะเบียนผู้สมัครเรียน – สอบ (นักธรรมชั้นตรี)

ที่	ชื่อ - นามสกุล	ฉายา	สังกัดวัด				เบอร์โทร
ต.๐๐๑/๒๕๖๓							

#### ทะเบียนผู้สมัครเรียน – สอบ (นักธรรมชั้นโท)

ที่	ชื่อ - นามสกุล	ฉายา	สังกัดวัด	พ.ศ.ที่สอบตรีได้	สอบได้เลขที่	จากสำนัก	เบอร์โทร
ท.๐๐๑/๒๕๖๓							

#### ทะเบียนผู้สมัครเรียน – สอบ (นักธรรมชั้นเอก)

ที่	ชื่อ - นามสกุล	ฉายา	สังกัดวัด	พ.ศ.ที่สอบโทได้	สอบได้เลขที่	จากสำนัก	เบอร์โทร
อ.๐๐๑/๒๕๖๓							

#### ทะเบียนผู้สมัครเรียน – สอบ (ธรรมศึกษาชั้นตรี)

ที่	ชื่อ - นามสกุล	สังกัดโรงเรียน					เบอร์โทร
ต.๐๐๑/๒๕๖๓							

#### ทะเบียนผู้สมัครเรียน – สอบ (ธรรมศึกษาชั้นโท)

ที่	ชื่อ - นามสกุล	สังกัดโรงเรียน	พ.ศ.ที่สอบตรีได้	สอบได้เลขที่	จากสำนัก	เบอร์โทร	หมายเหตุ
ท.๐๐๑/๒๕๖๓							

#### ทะเบียนผู้สมัครเรียน – สอบ (ธรรมศึกษาชั้นเอก)

ที่	ชื่อ - นามสกุล	สังกัดโรงเรียน	พ.ศ.ที่สอบโทได้	สอบได้เลขที่	จากสำนัก	เบอร์โทร	หมายเหตุ
อ.๐๐๑/๒๕๖๓							

หมายเหตุ : สำนักศาสนศึกษาสามารถปรับได้ตามความเหมาะสม

## ๒.๓ สถิติผู้สมัครเรียน / สถิติผลการสอบ

สำนักศาสนศึกษาควรมีการสรุปสถิติการสอบประจำปี เพื่อเป็นข้อมูลสารสนเทศของสำนัก

### ๓. แผนการเรียนการสอน

#### ๓.๑ แผนการเรียน/การสอน

สำนักศาสนศึกษาควรจัดทำแผนการเรียนการสอนให้สามารถสอนครอบคลุมเนื้อหาที่ออกสอบ มีชั่วโมงที่เพียงพอในการสอน ทำให้ผู้เรียนมีความรู้ความเข้าใจ สามารถสอบตามหลักสูตรแม่กองธรรมสนามหลวง และแม่กองบาลีสนามหลวงได้ โดยกำหนดตารางเรียนชัดเจน มีครูผู้สอนชัดเจน และดำเนินการ การเรียนการสอนตามตารางเรียนหรือแผนที่กำหนด

#### ๓.๒ ตารางเรียน

ตารางสอนนักระรม ประจำปีการศึกษา ๒๕๖๓						
เดือน	5 มิ.ย. - ๒๕ ก.ย. ปฏิบัติการเรียนการสอน น.ธ.ตรี		๒๖ ก.ย. - ๒๙ ก.ย. สอบสนามหลวงชั้นตรี		5 มิ.ย. - ๓๑ ต.ค. ปฏิบัติการเรียนการสอน น.ธ.โท-เอก	
วันที่ ๒ - ๕ พฤศจิกายน ๒๕๖๓ สอบสนามหลวง นักระรมชั้นโท - นักระรมชั้นเอก						
น.ธ.ตรี	กระทู้ ๒๔ คาบ/ช.ม.	ธรรมะ ๑๔ คาบ/ช.ม.	วินัย ๑๖ คาบ/ช.ม.			
	พุทธประวัติตรี ๑๖ คาบ/ช.ม.	ศาสนพิธีตรี ๑๖ คาบ/ช.ม.	รวมตรี ๔๖ คาบ/ช.ม.			
น.ธ.โท	กระทู้ ๔๔ คาบ/ช.ม.	ธรรมะ ๒๔ คาบ/ช.ม.	วินัย ๒๒ คาบ/ช.ม.			
	อนุพุทธะ ๒๒ คาบ/ช.ม.	ศาสนพิธี ๒๒ คาบ/ช.ม.	รวม ๑๑๔ คาบ/ช.ม.			
น.ธ.เอก	กระทู้ ๔๔ คาบ/ช.ม.	ธรรมะ ๒๒ คาบ/ช.ม.	วินัย ๒๒ คาบ/ช.ม.			
	พุทธะ ๒๔ คาบ/ช.ม.	ศาสนพิธี ๒๔ คาบ/ช.ม.	รวม ๑๑๔ คาบ/ช.ม.			
	น.ธ.ตรี		น.ธ.โท		น.ธ.เอก	
เวลา	13.00 น.- ๑๔.๐๐น.	๑๔.๐๐.น- ๑๕.๐๐น	๑๓.๐๐น. ๑๔.๐๐น.	๑๔.๐๐น.- ๑๕.๐๐น.	๑๓.๐๐น.- ๑๔.๐๐น.	๑๔.๐๐น.- ๑๕.๐๐น.
ศุกร์	วินัย ห้อง ๑ นายวัชรพงษ์ อริยะกอง ธรรมะห้อง๒ นายปิยะสิทธิ์ อินธิ	ธรรมะห้อง๒ นายปิยะสิทธิ์ อินธิ วินัย ห้อง ๑ นายวัชรพงษ์ อริยะกอง	กระทู้ธรรม พระณรงค์ ขยาลงกาโร	กระทู้ธรรม พระณรงค์	กระทู้ธรรม พระพินิจ สิริวิชัย	กระทู้ธรรม พระพินิจ สิริวิชัย
เสาร์	กระทู้ ห้อง 1 พระราชชานนท์ วิมโล กระทู้ ห้อง ๒ พระประพันธ์ จีรวทมน	กระทู้ ห้อง 1 พระราชชานนท์ วิมโล กระทู้ ห้อง ๒ พระประพันธ์ จีรวทมน	อนุพุทธประวัติ พระณรงค์ ขยาลงกาโร	ศาสนพิธี พระณรงค์ ขยาลงกาโร	วินัย พระครูอาทรสุทธินันท์	พุทธาณูพุทธประวัติ พระพินิจ สิริวิชัย
อาทิตย์	พุทธประวัติ ห้อง 1 พระราชชานนท์ วิมโล พุทธประวัติ ห้อง ๒ พระประพันธ์ จีรวทมน	ศาสนพิธี ห้อง ๑ พระราชชานนท์ วิมโล ศาสนพิธี ห้อง ๒ พระประพันธ์ จีรวทมน	วินัย พระครูอาทรสุทธินันท์	ธรรมวิภาค พระณรงค์	พ.ร.บ.สงฆ์ พระครูอาทรสุทธินันท์	ธรรมวิจารณ์ พระพินิจ สิริวิชัย

- ตัวอย่าง -

หมายเหตุ : ตัวอย่างจากสำนักศาสนศึกษาวัดบุญยืน

การจัดตารางเรียน และแผนการเรียนการสอนนั้น ทางสำนักศาสนศึกษาสามารถดำเนินการได้ด้วยตนเอง ขึ้นอยู่กับความเหมาะสมและความสะดวกของสำนักศาสนศึกษานั้นๆ

#### ๓.๓ กิจกรรมส่งเสริมการเรียนรู้

๓.๓.๑ การใช้สื่อช่วยในการเรียนการสอน เช่น การใช้แอปพลิเคชันในโทรศัพท์, การฉายสื่อขึ้นโปรเจกเตอร์หรือโทรทัศน์ และสื่อเทคโนโลยีอื่นๆ ตามความเหมาะสม



## ๔. อื่นๆ

### ๔.๑ สมุดบัญชีธนาคาร

สำนักศาสนศึกษาควรเปิดสมุดบัญชีธนาคารโดยใช้ชื่อบัญชีว่า “สำนักศาสนศึกษาวัด...” เพื่อจะได้ง่ายต่อการตรวจสอบและการจัดสรรเงินอุดหนุนฯ

### ๔.๒ การจัดทำงบการเงิน

ควรมีการจัดทำงบการเงินแบบง่ายๆ ว่ามีการใช้จ่ายอะไรบ้าง โดยแบ่งเป็น รายรับ-รายจ่าย ชัดเจน

### ๔.๓ การเขียนพัสดุครุภัณฑ์

แนะนำให้ซื้อสมุดจดพัสดุครุภัณฑ์ ๑ เล่ม เพื่อจดรายการพัสดุครุภัณฑ์ที่สำนักฯ จัดซื้อโดยใช้งบประมาณของสำนักศาสนศึกษา

## ภาคผนวก

พระราชบัญญัติการศึกษาพระปริยัติธรรม พ.ศ.๒๕๖๒

ประกาศมหาเถรสมาคม ว่าด้วยการจัดการศึกษาพระปริยัติธรรม แผนกธรรมและแผนกบาลี พ.ศ.๒๕๕๕

ข้อบังคับคณะกรรมการการศึกษาพระปริยัติธรรม ว่าด้วยโครงสร้างการบริหารงานและการจัดการศึกษาพระปริยัติธรรม และสถานศึกษาพระปริยัติธรรม พ.ศ.๒๕๖๓



