

การยุบเลิกวัด (หมวด๕)

การยุบเลิกวัด มีหลักเกณฑ์ ดังนี้

๑. เป็นวัดที่มีสภาพเสื่อมโทรม หรือมีเหตุอื่นอันไม่สมควรจะเป็นวัดต่อไป
๒. เป็นวัดร้างที่สำนักงานพระพุทธศาสนาแห่งชาติเห็นสมควรยุบเลิก
๓. ต้องดำเนินการให้เป็นไปตามหลักเกณฑ์ ขั้นตอน และวิธีการที่กำหนด

เอกสารที่จะต้องแนบประกอบการขอยุบเลิกวัด

๑. แบบรายงานขอยุบเลิกวัด (ศ.ถ. ๖)
๒. แบบกรอกประวัติวัดโดยละเอียด พร้อมกับเอกสารหลักฐานอ้างอิง
๓. สำเนาหนังสือประกาศตั้งวัด
๔. สำเนาหนังสือรับรองสภาพวัด กรณีเป็นวัดที่สร้างก่อนปี พ.ศ. ๒๔๘๔
๕. สำเนาหนังสือวิสุคามสีมา (ถ้ามี)
๖. บัญชีรายละเอียดเกี่ยวกับทรัพย์สินของวัด
๗. สำเนารายงานการประชุมของคณะกรรมการหมู่บ้านที่ให้ความเห็นชอบ
๘. สำเนารายงานการประชุมของสภาตำบล หรือสภาองค์การบริหารส่วนตำบลที่ให้ความเห็นชอบ
๙. แผนที่โดยสังเขป แสดงที่ตั้งของสถานที่ที่จะขอเปลี่ยนแปลง และสถานที่ใกล้เคียงที่สำคัญอื่นๆ
๑๐. รูปถ่ายอาคารเสนาสนะภายในวัด ไม่น้อยกว่า ๔ ภาพ โดยเจ้าอาวาสลงลายมือชื่อกำกับด้วย

ขั้นตอนและวิธีดำเนินการ

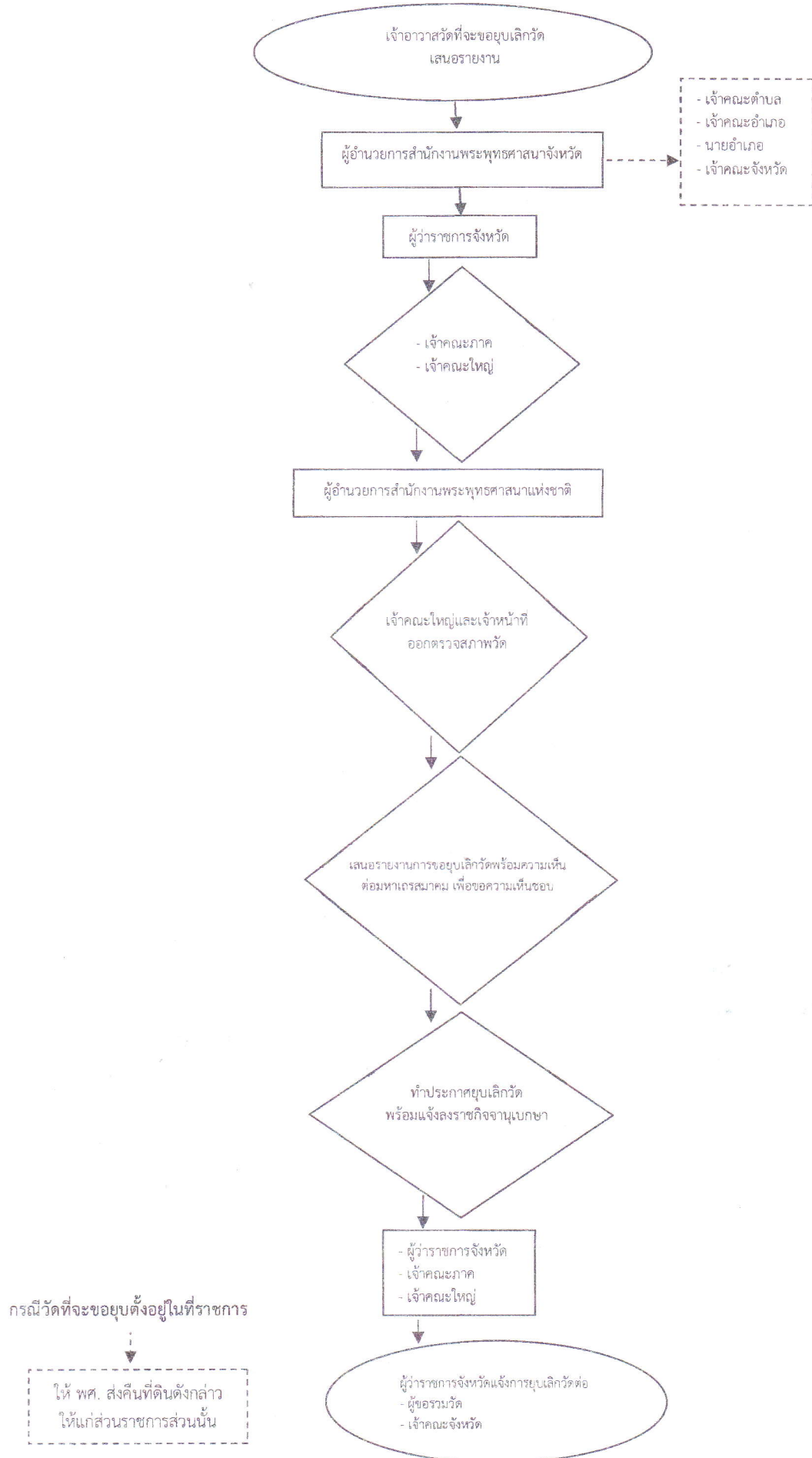
๑. เจ้าอาวาสเสนอรายงานการขอยุบเลิกวัดไปยังผู้อำนวยการสำนักงานพระพุทธศาสนาจังหวัด
๒. ให้ผู้อำนวยการสำนักงานพระพุทธศาสนาจังหวัด ขอความเห็นจากเจ้าคณะตำบล เจ้าคณะอำเภอ นายอำเภอ และเจ้าคณะจังหวัด
๓. ให้ผู้อำนวยการสำนักงานพระพุทธศาสนาจังหวัด เสนอรายงานการขอยุบเลิกวัดต่อผู้ว่าราชการจังหวัด
๔. ให้ผู้ว่าราชการจังหวัดเสนอรายงานการขอยุบเลิกวัดไปยัง เจ้าคณะภาค เจ้าคณะใหญ่ และผู้อำนวยการสำนักงานพระพุทธศาสนาแห่งชาติ
๕. ให้ผู้อำนวยการสำนักงานพระพุทธศาสนาแห่งชาติเสนอรายงานการขอยุบเลิกวัดพร้อมความเห็นต่อมหาเถรสมาคม
๖. ให้ผู้อำนวยการสำนักงานพระพุทธศาสนาแห่งชาติ จัดทำประกาศยุบเลิกวัด และแจ้งผู้ว่าราชการจังหวัด เจ้าคณะภาค เจ้าคณะใหญ่ และแจ้งประกาศลงราชกิจจานุเบกษา
๗. ให้ผู้ว่าราชการจังหวัดแจ้งการยุบเลิกวัดต่อผู้ขอยุบเลิกวัด และเจ้าคณะจังหวัด

๘. กรณีการยุบเลิกวัดร้างที่ไม่มีพระภิกษุพำนักอยู่ ดังนี้

- ให้ผู้อำนวยการสำนักงานพระพุทธศาสนาแห่งชาติเสนอเรื่องการขอยุบเลิกวัดต่อมหาเถรสมาคม
- ให้ผู้อำนวยการสำนักงานพระพุทธศาสนาแห่งชาติ จัดทำประกาศยุบเลิกวัด และแจ้งผู้ว่าราชการจังหวัด เจ้าคณะภาค เจ้าคณะใหญ่ และแจ้งประกาศลงราชกิจจานุเบกษา
- ให้ผู้ว่าราชการจังหวัดแจ้งการยุบเลิกวัดต่อผู้ขอยุบเลิกวัด และเจ้าคณะจังหวัด

๙. กรณีที่ดินที่ตั้งวัดเป็นที่ของส่วนราชการ ให้สำนักงานพระพุทธศาสนาแห่งชาติส่งคืนที่ดินดังกล่าวแก่ส่วนราชการส่วนนั้น

แผนผังการดำเนินการยุบเลิกวัด



รายงานขอยุบเลิกวัด

เขียนที่.....

.....

.....

วันที่.....เดือน..... พ.ศ.

เรื่อง การขอยุบเลิกวัด

เจริญพร ผู้อำนวยการสำนักงานพระพุทธศาสนาจังหวัด.....

สิ่งที่ส่งมาด้วย รายการตามเอกสารแนบท้าย

ด้วยอาตมาภาพได้พิจารณาเห็นว่าวัด.....ตำบล.....

อำเภอ.....จังหวัด.....ควรยุบเลิกโดยเหตุผลว่า.....

.....

.....

.....

.....

.....

.....

.....

.....

.....

ฉะนั้น จึงขอยุบเลิกวัด.....ตำบล.....อำเภอ.....

จังหวัด.....

ขอเจริญพร

(ลงนาม).....

เจ้าอาวาสวัด.....

ความเห็นของเจ้าคณะตำบล.....

.....

(ลงชื่อ).....

(.....)

เจ้าคณะตำบล.....

วันที่.....เดือน..... พ.ศ.....

ความเห็นของเจ้าคณะอำเภอ.....
.....

(ลงชื่อ).....
(.....)

เจ้าคณะอำเภอ.....
วันที่.....เดือน.....พ.ศ.....

ความเห็นของนายอำเภอ.....
.....

(ลงชื่อ).....
(.....)

นายอำเภอ.....
วันที่.....เดือน.....พ.ศ.....

ความเห็นของเจ้าคณะจังหวัด.....
.....

(ลงชื่อ).....
(.....)

เจ้าคณะจังหวัด.....
วันที่.....เดือน.....พ.ศ.....

ความเห็นของผู้อำนวยการสำนักงานพระพุทธศาสนาจังหวัด.....
.....

(ลงชื่อ).....
(.....)

ผู้อำนวยการสำนักงานพระพุทธศาสนาจังหวัด.....
วันที่.....เดือน.....พ.ศ.....

ความเห็นของผู้ว่าราชการจังหวัด.....

(ลงชื่อ).....

(.....)

ผู้ว่าราชการจังหวัด.....

วันที่.....เดือน.....พ.ศ.....

ความเห็นของเจ้าคณะภาค.....

(ลงชื่อ).....

(.....)

เจ้าคณะภาค.....

วันที่.....เดือน.....พ.ศ.....

๓

ความเห็นของเจ้าคณะใหญ่หน.....

(ลงชื่อ).....

(.....)

เจ้าคณะใหญ่หน.....

วันที่.....เดือน.....พ.ศ.....

กองพุทธศาสนสถาน

สำนักงานพระพุทธศาสนาแห่งชาติ

หมายเหตุ

สิ่งที่ส่งมาด้วย หมายถึง เอกสารประกอบการพิจารณา คือ

๑. แบบรายงานขอยุบเลิกวัด (ศ.ถ. ๖)
๒. แบบกรอกประวัติวัดโดยละเอียด พร้อมกับเอกสารหลักฐานอ้างอิง
๓. สำเนาหนังสือประกาศตั้งวัด
๔. สำเนาหนังสือรับรองสภาพวัด กรณีเป็นวัดที่สร้างก่อนปี พ.ศ. ๒๔๘๔
๕. สำเนาหนังสือวิสุงคามสีมา (ถ้ามี)
๖. บัญชีรายละเอียดเกี่ยวกับทรัพย์สินของวัด
๗. สำเนารายงานการประชุมของคณะกรรมการหมู่บ้านที่ให้ความเห็นชอบ
๘. สำเนารายงานการประชุมของสภาตำบล หรือสภาองค์การบริหารส่วนตำบลที่ให้ความเห็นชอบ
๙. แผนที่โดยสังเขป แสดงที่ตั้งของสถานที่ที่จะขอเปลี่ยนแปลง และสถานที่ใกล้เคียงที่สำคัญอื่นๆ
๑๐. รูปถ่ายอาคารเสนาสนะภายในวัด ไม่น้อยกว่า ๔ ภาพ โดยเจ้าอาวาสลงลายมือชื่อกำกับด้วย