

การขอยกวัดร้างขึ้นเป็นวัดมีพระภิกษุอยู่จำพรรษา

วัดร้าง คือ วัดที่ไม่มีพระภิกษุอยู่พักอาศัย และในระหว่างที่ยังไม่มีการยุบเลิกวัด ให้สำนักงานพระพุทธศาสนาแห่งชาติ มีหน้าที่ปกครองดูแลรักษาวัดนั้น รวมทั้งที่วัด ที่ธรณีสงฆ์ และทรัพย์สินของวัดนั้นด้วย การยกวัดร้างขึ้นเป็นวัดมีพระภิกษุอยู่จำพรรษา ให้เป็นไปตามหลักเกณฑ์และวิธีการที่กำหนดในกฎกระทรวง ดังนั้น การจะฟื้นฟูบูรณะปฏิสังขรณ์วัดร้างให้กลับเป็นวัดมีพระสงฆ์ เพื่อประโยชน์ในการประกอบศาสนกิจบำเพ็ญกุศลของพุทธศาสนิกชนอีกครั้ง จึงสามารถกระทำได้ โดยต้องดำเนินการให้เป็นไปตามหลักเกณฑ์ ขั้นตอน และวิธีการที่กำหนด ดังนี้

หลักเกณฑ์การขอยกวัดร้างขึ้นเป็นวัดมีพระภิกษุอยู่จำพรรษา

๑. วัดร้างนั้นได้รับการบูรณปฏิสังขรณ์จนมีเสนาสนะเป็นหลักฐานมั่นคง และอยู่ในสภาพที่สมควรพร้อมที่จะเป็นที่พำนักและจำพรรษาของพระภิกษุสงฆ์และการประกอบศาสนกิจ
๒. มีประชาชนในละแวกใกล้เคียงจำนวนมากพอที่จะทำนุบำรุงให้วัดให้วัดเจริญได้
๓. ตั้งอยู่ห่างจากวัดที่มีพระภิกษุอยู่จำพรรษาไม่ต่ำกว่า ๒ กิโลเมตร เว้นแต่จะมีเหตุอันสมควร
๔. มีที่ดินพอที่จะขยายให้วัดเจริญได้ซึ่งไม่น้อยกว่า ๖ ไร่ เว้นแต่จะมีเหตุจำเป็น
๕. มีหลักฐานแสดงว่าผู้บูรณปฏิสังขรณ์วัดร้างนั้นได้จัดให้มีพระภิกษุมาพำนักอยู่ และจำพรรษาในวัดได้ไม่น้อยกว่า ๔ รูป
๖. เจ้าคณะปกครองสงฆ์เจ้าสังกัด และเจ้าหน้าที่ฝ่ายบ้านเมือง พิจารณาเห็นสมควร
๗. มีชื่อปรากฏในทะเบียนวัดร้าง และไม่มีการจัดประโยชน์ในพื้นที่

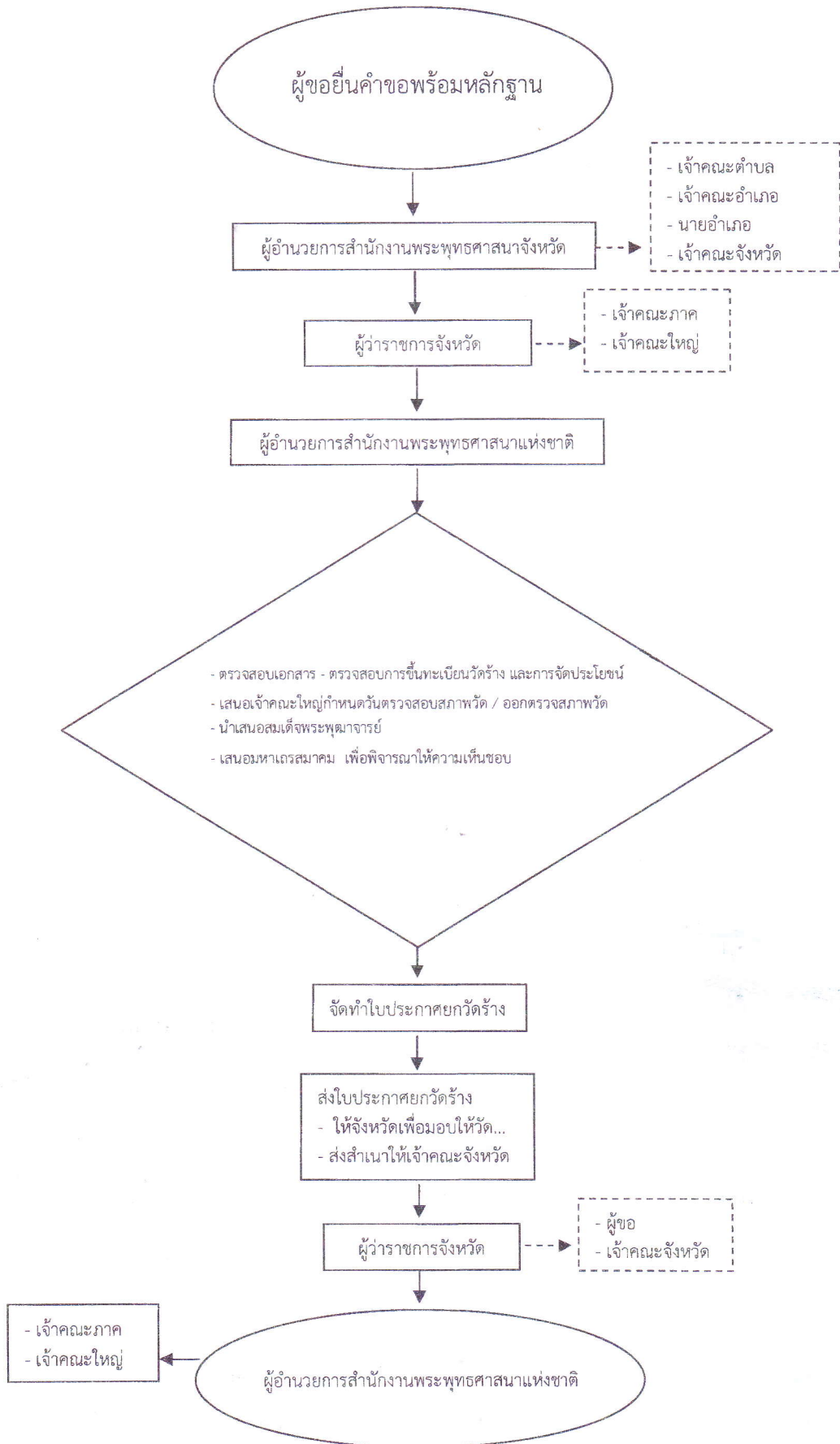
เอกสารหลักฐานประกอบการขอยกวัดร้างขึ้นเป็นวัดมีพระภิกษุอยู่จำพรรษา

๑. รายงานการขอยกวัดร้างขึ้นเป็นวัดมีพระภิกษุอยู่จำพรรษา
๒. สำเนาหนังสือของประชาชนที่แสดงความจำนงจะขอยกวัดร้างขึ้นเป็นวัดมีพระภิกษุอยู่จำพรรษา พร้อมสำเนาบัตรประจำตัวประชาชน สำเนาทะเบียนบ้าน และหลักฐานการเงินหรือทรัพย์สิน
๓. สำเนาเอกสารแสดงกรรมสิทธิ์หรือสิทธิการครอบครองที่ดินที่ตั้งวัดร้าง
๔. หนังสือแสดงการยินยอมของพระภิกษุที่จะเข้าพำนักอาศัย พร้อมสำเนาหนังสือสุทธิพระภิกษุทุกรูป
๕. บัญชีรายชื่อประชาชนที่ตั้งบ้านเรือนอยู่ในละแวกใกล้เคียง ซึ่งมีจำนวนมากพอที่จะทำนุบำรุงวัดให้เจริญได้
๖. แผนที่ตั้งวัด
๗. แผนผังอาคารสิ่งปลูกสร้าง
๘. ภาพถ่ายอาคารเสนาสนะ
๙. หนังสือชี้แจงเหตุผลความจำเป็นประกอบ กรณีมีที่ดินไม่ถึง ๖ ไร่ และกรณีวัดร้างตั้งอยู่ห่างจากวัดมีพระภิกษุอยู่จำพรรษาไม่ถึง ๒ กิโลเมตร
๑๐. ประวัติวัดร้าง
๑๑. สำเนารายงานการประชุมของคณะกรรมการหมู่บ้านที่ให้ความเห็นชอบ
๑๒. สำเนารายงานการประชุมของสภาตำบล หรือสภาองค์การบริหารส่วนตำบลที่ให้ความเห็นชอบ
๑๓. กรณีมีการขึ้นโบราณสถานและถูกกันเขตโบราณสถานไว้ ให้มีเอกสารการกันเขตโบราณสถาน

ขั้นตอนและวิธีดำเนินการ

๑. ผู้มีความประสงค์จะบูรณะวัดร้าง ให้ยื่นคำขอไปยังผู้อำนวยการสำนักงานพระพุทธศาสนาจังหวัด พร้อมหลักฐาน
๒. ให้ผู้อำนวยการสำนักงานพระพุทธศาสนาจังหวัด ขอความเห็นจากเจ้าคณะตำบล เจ้าคณะอำเภอ นายอำเภอ และเจ้าคณะจังหวัด
๓. ให้ผู้อำนวยการสำนักงานพระพุทธศาสนาจังหวัด เสนอคำขอต่อผู้ว่าราชการจังหวัด
๔. ให้ผู้ว่าราชการจังหวัด เสนอคำขอไปยังเจ้าคณะภาค เจ้าคณะใหญ่ และผู้อำนวยการสำนักงานพระพุทธศาสนาแห่งชาติ
๕. เมื่อเอกสารมาถึงสำนักงานพระพุทธศาสนาแห่งชาติ จะทำการตรวจสอบเอกสาร ตรวจสอบการขึ้นทะเบียนวัดร้าง และการจัดประโยชน์
 ๖. นำเสนอเจ้าคณะใหญ่เพื่อกำหนดวัดออกตรวจสอบสภาพวัด
 ๗. ออกตรวจสอบสภาพวัดร้าง
 ๘. นำเสนอสมเด็จพระพุทธมาจารย์ พิจารณากลับกรอง
 ๙. นำเสนอมหาเถรสมาคม ให้ความเห็นชอบ
 ๑๐. จัดทำใบประกาศยกวัดร้างฯ
 ๑๑. ส่งใบประกาศยกวัดร้างฯ ให้ผู้ว่าราชการจังหวัดนำส่งวัดต่างๆ และส่งสำเนาใบประกาศให้เจ้าคณะจังหวัด
 ๑๒. ให้ผู้ว่าราชการจังหวัดแจ้งการยกวัดร้างฯ แก่ผู้ขอ และเจ้าคณะจังหวัดทราบ
 ๑๓. ให้ผู้อำนวยการสำนักงานพระพุทธศาสนาแห่งชาติ แจ้งเจ้าคณะภาค และเจ้าคณะใหญ่ทราบ

แผนผังการยกวัดร้างขึ้นเป็นวัดมีพระภิกษุอยู่จำพรรษา



รายงานการขอยกวัดร้างขึ้นเป็นวัดมีพระภิกษุอยู่จำพรรษา

เขียนที่.....
.....
.....

วันที่.....เดือน.....พ.ศ.....

เรื่อง การยกวัดร้างขึ้นเป็นวัดมีพระภิกษุอยู่จำพรรษา
นมัสการ เจ้าคณะจังหวัด.....

ด้วยประชาชนในท้องที่.....ได้มีหนังสือแจ้งให้ทราบว่ามีศรัทธาที่จะ
บูรณะปฏิสังขรณ์วัด.....(ร้าง) ให้เป็นวัดมีพระภิกษุอยู่จำพรรษา โดยแสดง
หลักฐานว่ามีทรัพย์สินพอที่จะบูรณะปฏิสังขรณ์วัด.....(ร้าง) ให้เป็นวัดมีพระภิกษุ
อยู่จำพรรษาได้ และจะจัดให้มีพระภิกษุมาอยู่อาศัยและจำพรรษาในวัดได้ไม่น้อยกว่า ๔ รูป

เจ้าคณะปกครองทางสงฆ์ และฝ่ายบ้านเมือง ได้ร่วมกันพิจารณาแล้วเห็นพ้องต้องกันว่า สมควรยก
วัด.....(ร้าง) ขึ้นเป็นวัดมีพระภิกษุอยู่จำพรรษา

จึงขอรายงานการขอยกวัด.....(ร้าง) ขึ้นเป็นวัดมีพระภิกษุอยู่จำพรรษาต่อ
เจ้าคณะจังหวัด.....ตามรายการ ดังนี้

๑. ที่ตั้งวัด

ตั้งอยู่ที่บ้าน.....หมู่ที่.....ตำบล.....
อำเภอ.....จังหวัด.....

๒. หนังสือสำคัญที่ดิน

มีที่ดินเนื้อที่.....ไร่.....งาน.....ตารางวา

เหตุผลจำเป็นกรณีที่ดินน้อยกว่า ๖ ไร่.....

มีอาณาเขตที่ดินดังนี้

ทิศเหนือ	ยาว.....เมตร	ติดต่อกับ.....
ทิศใต้	ยาว.....เมตร	ติดต่อกับ.....
ทิศตะวันออก	ยาว.....เมตร	ติดต่อกับ.....
ทิศตะวันตก	ยาว.....เมตร	ติดต่อกับ.....

๓. ถาวรวัตถุ และปูชนียสถาน ที่มีอยู่คือ

๑.
๒.
๓.
๔.
๕.

๔. โบราณสถาน และโบราณวัตถุ ที่กรมศิลปากรขึ้นทะเบียนแล้ว คือ

๑.
๒.
๓.
๔.
๕.

๕. เสนาสนะที่สร้างขึ้นใหม่เสร็จแล้ว คือ

๑.
๒.
๓.
๔.
๕.

๖. จำนวนพระภิกษุสามเณรที่จะอยู่อาศัยและจำพรรษา

- พระภิกษุ.....รูป
- สามเณร.....รูป

๗. ระยะห่างจากวัดที่มีพระภิกษุอยู่จำพรรษาในละแวกใกล้เคียง

- | | | | |
|-------------|----------|---------------------|----------|
| ทิศเหนือ | วัด..... | ระยะห่างประมาณ..... | กิโลเมตร |
| ทิศใต้ | วัด..... | ระยะห่างประมาณ..... | กิโลเมตร |
| ทิศตะวันออก | วัด..... | ระยะห่างประมาณ..... | กิโลเมตร |
| ทิศตะวันตก | วัด..... | ระยะห่างประมาณ..... | กิโลเมตร |

๘. เหตุผลจำเป็นกรณีวัดร้างตั้งอยู่ห่างจากวัดที่มีพระภิกษุอยู่จำพรรษาน้อยกว่า ๒ กิโลเมตร.....

.....

.....

๙. จำนวนประชาชนในท้องถิ่นที่จะใช้วัดในการประกอบศาสนกิจ

.....

เหตุผลจำเป็นกรณีจำนวนประชาชนในท้องถิ่นไม่ครบ ๑,๐๐๐ คน

.....

.....

จึงน้อมสการมาเพื่อโปรดพิจารณาการขอยกวัด.....(ร่าง)

ขึ้นเป็นวัดที่มีพระภิกษุอยู่จำพรรษาต่อไป

(ลงนาม).....ผู้ยื่นคำขอ
(.....)

ความเห็นของเจ้าคณะตำบล.....

(ลงนาม).....

(.....)

เจ้าคณะตำบล.....

วันที่.....เดือน.....พ.ศ.....

ความเห็นของเจ้าคณะอำเภอ.....

(ลงนาม).....

(.....)

เจ้าคณะอำเภอ.....

วันที่.....เดือน.....พ.ศ.....

ความเห็นของนายอำเภอ.....

(ลงนาม).....

(.....)

นายอำเภอ.....

วันที่.....เดือน.....พ.ศ.....

ความเห็นของเจ้าคณะจังหวัด.....

(ลงนาม).....

(.....)

เจ้าคณะจังหวัด.....

วันที่.....เดือน.....พ.ศ.....

ความเห็นของผู้ว่าราชการจังหวัด.....

(ลงนาม).....

(.....)

ผู้ว่าราชการจังหวัด.....

วันที่.....เดือน.....พ.ศ.....

ความเห็นของเจ้าคณะภาค.....

(ลงนาม).....

(.....)

เจ้าคณะภาค.....

วันที่.....เดือน.....พ.ศ.....

ความเห็นของเจ้าคณะใหญ่หน.....

(ลงนาม).....

(.....)

เจ้าคณะใหญ่หน.....

วันที่.....เดือน.....พ.ศ.....